

სიჩქარე

საგზაო შემთხვევის და ტრავმატიზმის ძირითადი მიზეზია



გადაჭარბებულია სიჩქარე როცა ტრანსპორტი დაწესებულ ლიმიტზე სწრაფად დადის

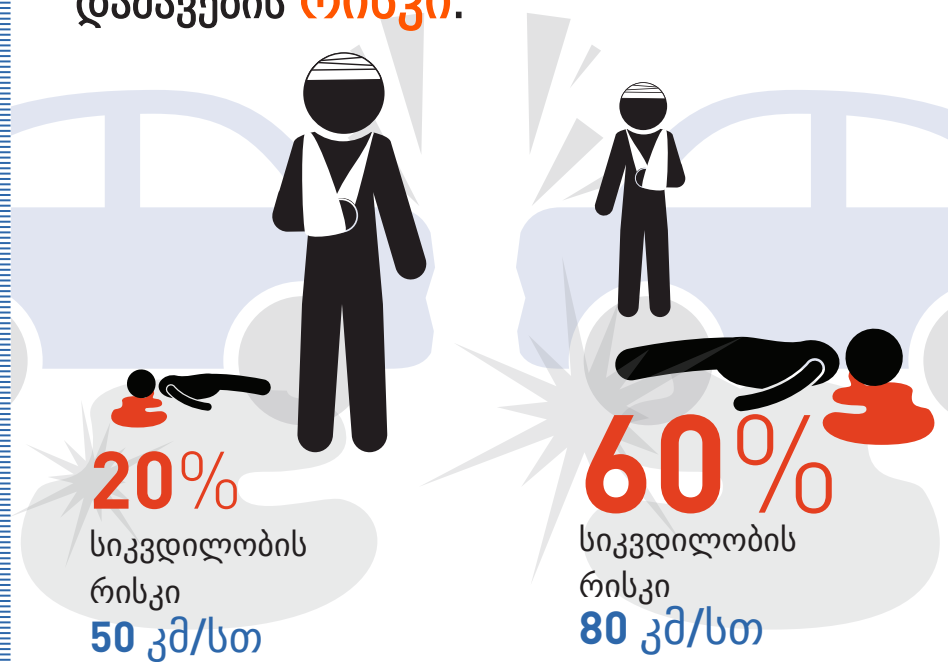


მძღოლების 40-50 % დაწესებულ ლიმიტზე სწრაფად მართავს ტრანსპორტს



გზებზე 3-დან 1 სიკვდილი სიჩქარის გადაჭარბებას უკავშირდება

ტრანსპორტის სიჩქარის ზრდის პროპორციულად იზრდება ქვეითების სიკვდილობისა და დაშავების რისკი.



რაც მეტია ტრანსპორტის სიჩქარე მით მეტია **სამუხრუჭე მანძილი**



27 მეტრი დამუხრუჭებისთვის



ავტომობილი დროულად ჩერდება



36 მეტრი დამუხრუჭებისთვის



ავტომობილის შეხება



Vehicle hits at 62 km/h

58 metres to brake



Source: Speed management. Paris, France, OECD, 2006



World Health Organization



Save Lives #SlowDown

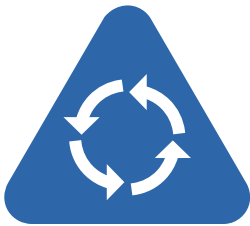
MANAGING SPEED



includes measures that bring drivers to a safe speed, avoiding injuries and deaths. It also reduces air and noise pollution and saves fuel.

1

Building or modifying roads to include features that calm traffic



2

Establishing speed limits appropriate to the function of each road



3

Enforcing speed limits



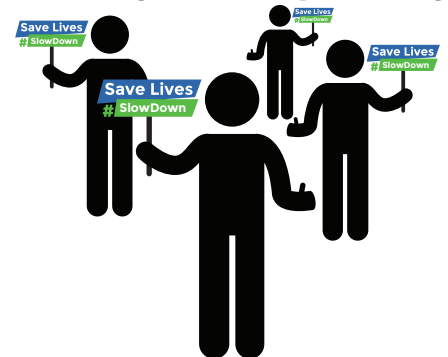
4

Installing in-vehicle technologies



5

Raising awareness about the dangers of speeding



! For more information: www.who.int/violence_injury_prevention/road_traffic/en/