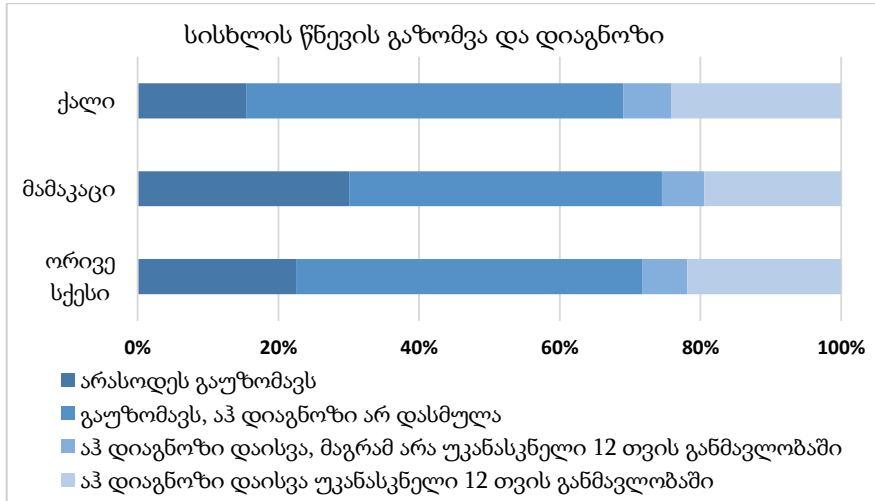


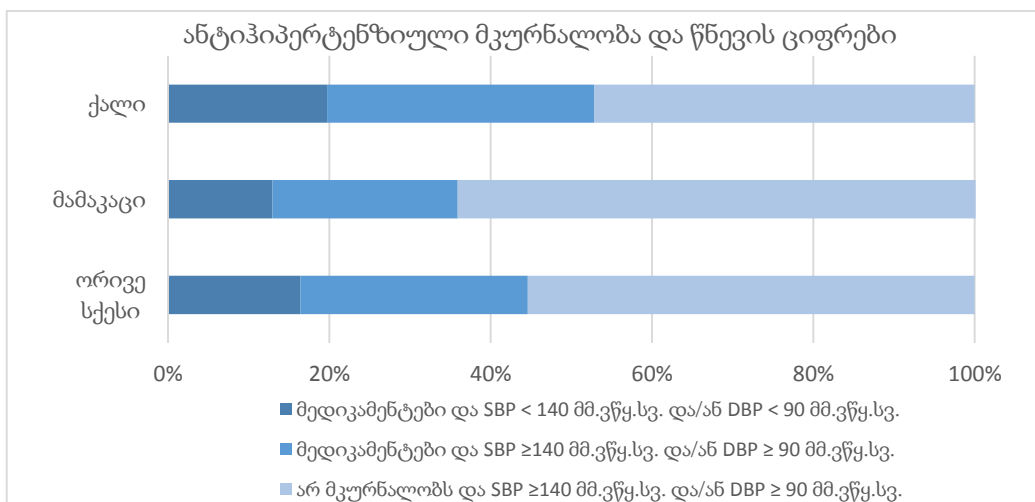
არაგადამდები დაავადებების რისკ-ფაქტორების STEPS კვლევა, საქართველო, 2016

არტერიული ჰიპერტენზია

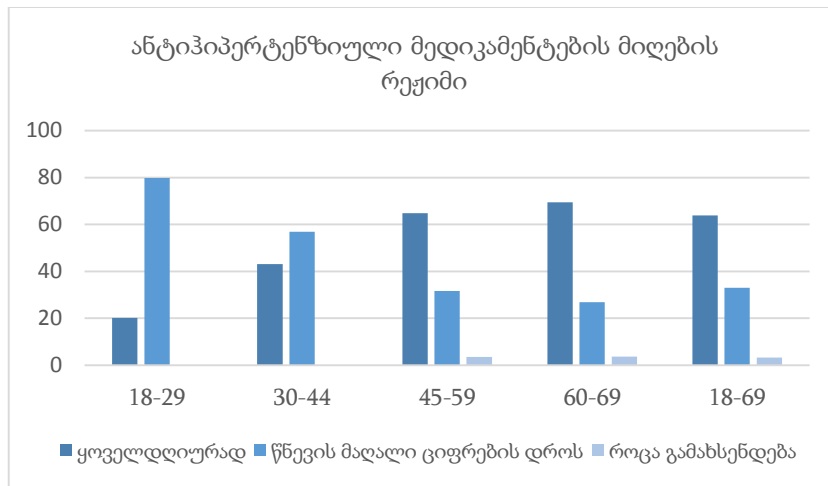
- რესპოდენტთა 24.5%-ს არასოდეს გაუზომავს არტერიული წნევა ექიმის/სამედიცინო პერსონალის მიერ
- მათ შორის, ვისაც ოდესმე დაესვა არტერიული ჰიპერტენზიის (აჰ)
- დიაგნოზი, ბოლო 2 კვირის განმავლობაში ანტიჰიპერტენზიულ მკურნალობაზე იმყოფებოდა 53.5% (47.5% კაცი, 58.1% ქალი)



- რესპოდენტთა 37.7%-ს (კაცი 38.6%, ქალი 36.9%) არტერიული ჰიპერტენზია ($\geq 140/100$ მმ.ვწყ.სვ) აღენიშნება
- II სტადიის ჰიპერტენზიის ($\geq 160/100$ მმ.ვწყ.სვ) გავრცელება - 24.0% (კაცი 22.8%, ქალი 25.2%)
- იმ რესპოდენტთაგან, რომლებიც ამჟამად არ იმყოფება ანტიჰიპერტენზიულ მკურნალობაზე, 25.1%-ს (კაცი 28.7%, ქალი 21.6%) აღენიშნა წნევის მაღალი ციფრები
- მათგან, ვისაც ქონდა სისხლის მაღალი წნევა ან იტარებდა ანტიჰიპერტენზიულ მკურნალობას, 16.4%-ს (კაცი-12.9% და ქალი-19.7%) აღენიშნა წნევის ნორმალური ციფრები - კონტროლირებული ჰიპერტენზია; 28.2% იღებდა ანტიჰიპერტენზიულ მედიკამენტებს, მაგრამ მაინც აღენიშნებოდა წნევის მაღალი ციფრები; 55.4% (კაცი 64.2%, ქალი 47.2%) არ იტარებდა მკურნალობას და ასევე აღენიშნებოდა წნევის მაღალი ციფრები
- ანტიჰიპერტენზიულ მკურნალობას იტარებს არტერიული ჰიპერტენზიის დიაგნოზის მქონეთა 53.5%



- გულ-სისხლძარღვთა სისტემის დაავადებების პრევენციის ან მკურნალობის მიზნით რესპოდენტთა 4.7% ამჟამად ღებულობს ასპირინს, 1.5% კი სტატინს
- მათ შორის, ვინც ბოლო 2 კვირის განმავლობაში იმყოფებოდა ექიმის მიერ დანიშნულ ანტიჰიპერტენზიულ მკურნალობაზე, 30% აღნიშნავდა, რომ მედიკამენტს იღებდა მხოლოდ წნევის ციფრების აწვევისას, ხოლო 3.2% - როცა გაახსენდება
- ყოველდღიურ კვების რაციონში მარილის საშუალო რაოდენობა - 8.5 გრ. (კაცი 9.7 გრ, ქალი 7.4 გრ.)



- რესპონდენტების მიერ დასახელებული, ექიმის მიერ რეკომენდირებული წნევის დამწვევი მედიკამენტებიდან 8.3% არ მიეკუთვნება ანტიჰიპერტენზიული პრეპარატების ჯგუფს
- ანამნეზში წინაგულთა ფიბრილაციის ანუ მოციმიციმე არითმიის დიაგნოზი - 5%; ანამნეზში ქვედა კიდურების ვენების ქრონიკული დაავადების დიაგნოზი - 11.3%
- ამჟამად ღებულობს ანტიკოაგულანტებს - 5.5%
- სისტოლური წნევის საშუალო მაჩვენებელი - 129.4 მმ.ვწყ.სვ. (კაცი 132.6, ქალი 126.5 მმ.ვწყ.სვ.); დიასტოლური წნევის საშუალო მაჩვენებელი - 82.2 მმ.ვწყ.სვ. (კაცი 83.0, ქალი 81.4 მმ.ვწყ.სვ.)
- გულისცემის სიხშირის საშუალო მაჩვენებელი - 79.2 (კაცი 79.3, ქალი 79.1)

