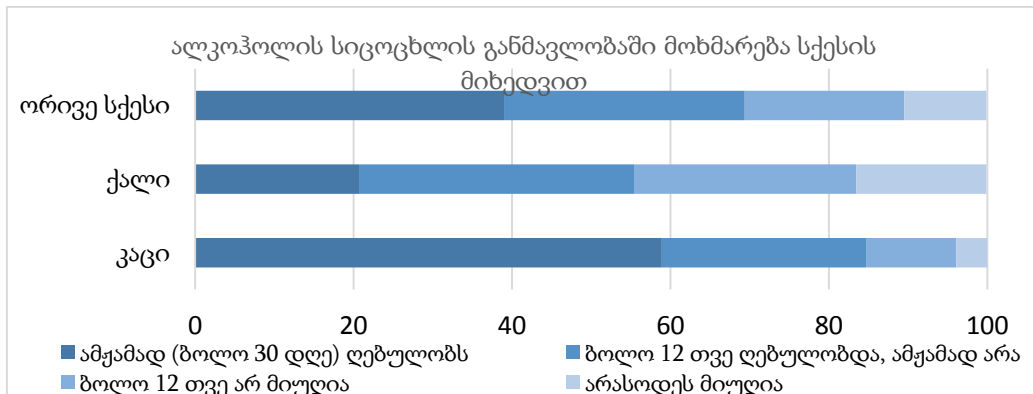


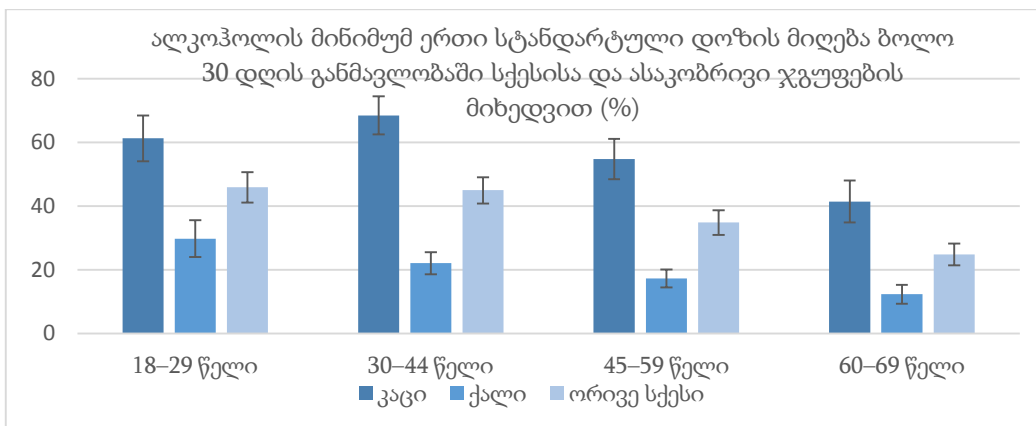
არაგადამდები დაავადებების რისკ-ფაქტორების STEPS კვლევა, საქართველო, 2016

ალკოჰოლი

- რესპოდენტთა 89.6%-ს სიცოცხლეში ერთხელ მაინც მიუღია რაიმე სახის ალკოჰოლური სასმელი (კაცი 96.1%, ქალი 83.6%)



- ალკოჰოლის ამჟამად (ბოლო 30 დღის განმავლობაში) მოხმარება - 39% (კაცი 58.9%, ქალი 20.7%).



- სმის ეპიზოდების საშუალო რაოდენობა კაცებში თითქმის ორჯერ მაღალია ქალებთან შედარებით (5.7 და 2.5 შესაბამისად);
- სტანდარტული დოზების საშუალო ჯამური რაოდენობა კაცებში თითქმის სამჯერ მაღალია ქალებთან შედარებით (5.7 და 2.0 შესაბამისად);
- მძიმე ეპიზოდური სმა (6 ან მეტი სტანდარტული დოზა) - 18.3%; კაცებში თითქმის 14-ჯერ მაღალია (35.3% და 2.6% შესაბამისად);
- ჯანმრთელობის პრობლემის ან ექიმის/სამედიცინო მუშაკის რეკომენდაციით სმისთვის თავის დანებება მათ შორის, ვისაც ბოლო 12 თვე არ დაუღევია - 21.6% (კაცი 42.4%, ქალი 13.8%);
- არარეგისტრირებული ალკოჰოლის მოხმარება ბოლო 1 კვირის განმავლობაში - ალკოჰოლის ამჟამინდელ მოხმარებელთა 38.8% (კაცი 43.6%, ქალი 26%).

