

STANDARD Q COVID-19 Ag Test (SD BIOSENSOR) სწრაფი მარტივი ტესტის გამოყენება



უსაფრთხოების მოთხოვნები: COVID-19-ზე ტესტირება

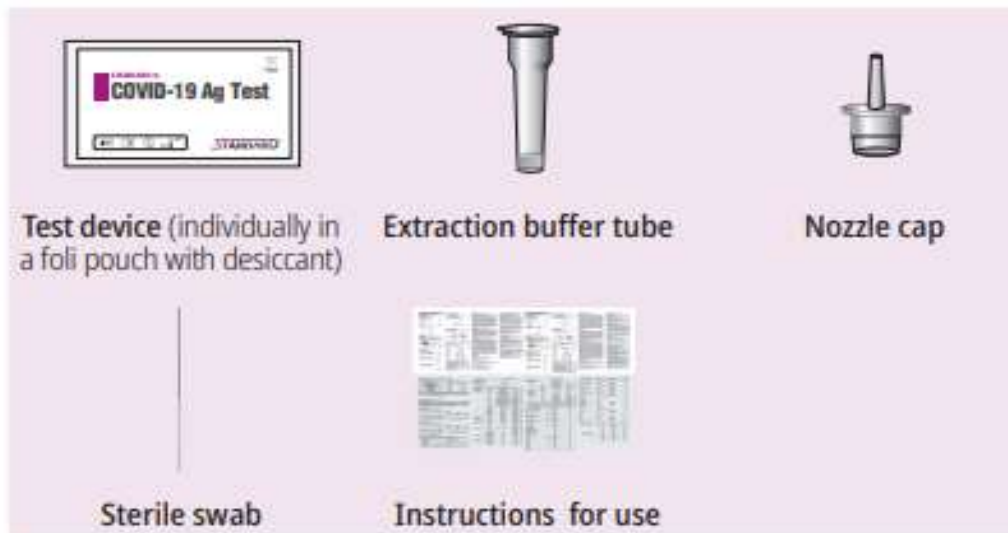
- ტესტირებისათვის სასურველია იზოლირებული სივრცე, სადაც სხვა სამუშაოები პარალელურად არ ტარდება და სადაც ყველა სამუშაო ზედაპირი ქიმიურ დამუშავებას ექვემდებარება;
- ცხვირ-ხახის ნაცხის აღებისას აუცილებელია ინდივიდუალური დაცვის აღჭურვილობის გამოყენება, ყოველი ბენეფიციარის ტესტირების შემდეგ ხელთათმანის გამოცვლა და სამუშაო ზედაპირების სადეზინფექციო ხსნარებით დამუშავება;
- ნარჩენები უნდა მოთავსდეს ბოუსაფრთხოების პარკში/კონტეინერში და გადაიგზავნოს გასანადგურებლად;

COVID-19-ზე ნიმუშის (ცხვირ-ხახის ნაცხი) ასაღებად საჭირო ინდივიდუალური დაცვის საშუალებები

- უკან შესაკრავი, სითხეგაუმტარი ხალათი ან კომბინიზონი;
- ერთჯერადი ხელთათმანი (უმჯობესია 2 წყვილი);
- რესპირატორი (მინიმუმ N 95 დაცვით);
- თვალის დამცავი საშუალება (სახის ფარი ან სათვალე);
- ჩაჩი;
- ბახილები.

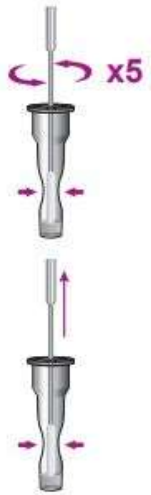
STANDARD Q COVID-19 Ag Test (SD BIOSENSOR)

ტესტ-ნაკრების შემადგენლობა



- ✓ ტესტ-ნაკრები ინახება ოთახის ტემპერატურაზე 2-30 °C-ზე
- ✓ მოარიდეთ პირდაპირი მზის სხივების ზემოქმედებას
- ✓ არ გაყინოთ
- ✓ ტესტ-ნაკრები ვარგისია მოქმედების ვადის ამოწურვამდე

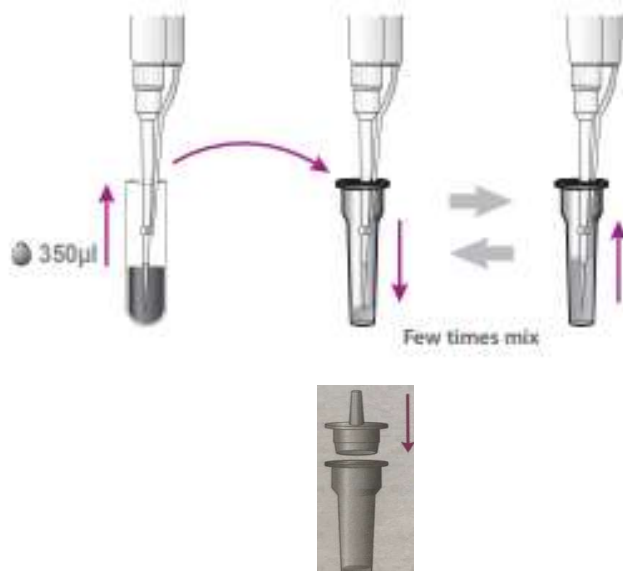
წიმუშის აღება COVID-19 Ag ტესტირებისთვის



- ✓ მოათავსეთ სტერილური ტამპონი პაციენტის ნესტოში და შეიყვანეთ ღრმად ნაზოფარინგის მიმართულებით. ტამპონის წკირის დაატრიალებით ნაზად მოუსვით კედლებზე 10 წმ-ზე მეტი ხნის განმავლობაში.
- ✓ ამოიღეთ ტამპონი ცხვირის ღრუდან
- ✓ მოათავსეთ ტამპონი ექსტრაქციის ბუფერიან მიკროსინჯარაში; დაატრიალეთ 5-ჯერ ან მეტჯერ, თან ისე, რომ ხელით მოუჭირეთ რეზინის მიკროსინჯარას
- ✓ მოუჭირეთ ხელი მიკროსინჯარას და ისე ამოიღეთ ტამპონი, რომ სითხე გამოიწუროს ტამპონიდან
- ✓ მჭიდროდ დაახურეთ საწვეთურიანი თავსახური მიკროსინჯარას

STANDARD Q COVID-19 Ag Test (SD BIOSENSOR)

- თუ ნიმუში წინასწარ აღებულია ნიმუშის სატრანსპორტო ნიადაგში



- მიკროპიპეტი საშუალებით ამოიღეთ 350 µl ნიმუში VTM მიკროსინჯარიდან, დაამატეთ ექსტრაქციის ბუფერს და კარგად შეურიეთ
- მიკროსინჯარას მჭიდროდ დაახურეთ საწვეთურიანი თავსახური

STANDARD Q COVID-19 Ag Test (SD BIOSENSOR)

ბუფერის დამატება



- დაიჭირეთ ბუფერის საწვეთურიანი ბოთლი ვერტიკალურ მგდომარეობაში და დააწვეთეთ 3 წვეთი (90 μ l) ტესტ-კასეტის ნიმუშისთვის განკუთვნილ ფოსოს

STANDARD Q COVID-19 Ag Test (SD BIOSENSOR)

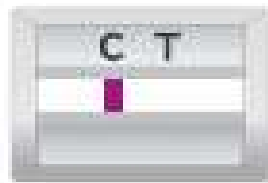
ტესტის შედეგის წაკითხვა



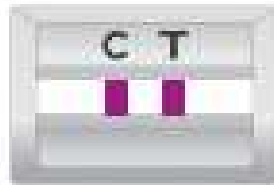
- წაკითხეთ ტესტის შედეგი 10-15 წუთის განმავლობაში (არაუგვიანეს 15 წუთისა)
- 15 წუთის შემდეგ წაკითხული შედეგი იძლევა მცდარ შედეგებს

COVID -19 Ag შედეგების ინტერპრეტაცია

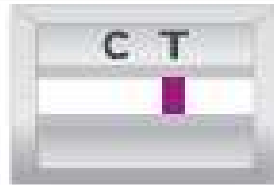
* "C" Control Line | "T" Test Line



უარყოფითი



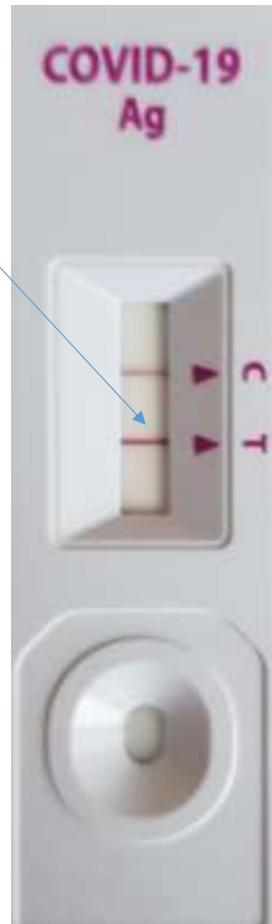
დადებითი



არავალიდური შედეგი*

*არავალიდური შედეგის შემთხვევაში აუცილებელია განმეორებითი ტესტის ჩატარება, რაც შესაძლებელია იგივე ნიმუშის გამოყენებით;

COVID -19 Ag დადებითი შედეგის ნიმუში



STANDARD Q COVID-19 სწრაფი ტესტების ზოგადი ინტერპრეტაცია (SD BIOSENSOR)

▣ Clinical epidemiology case of SARS-CoV-2 infection

