

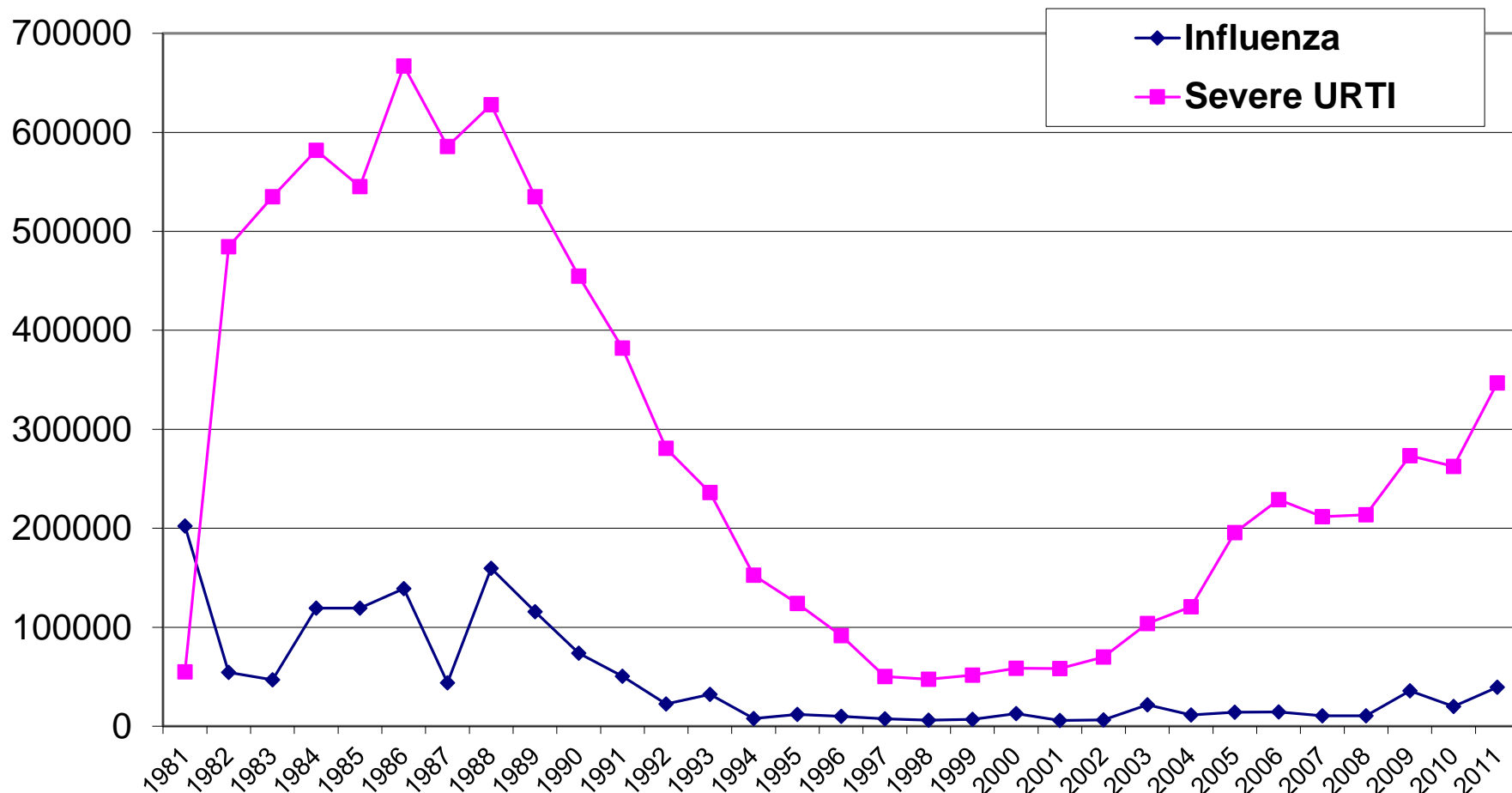


საყრდენი ბაზებით ზედამხედველობა გრიპსა და სხვა რესპირატორულ ვირუსებზე საქართველოში

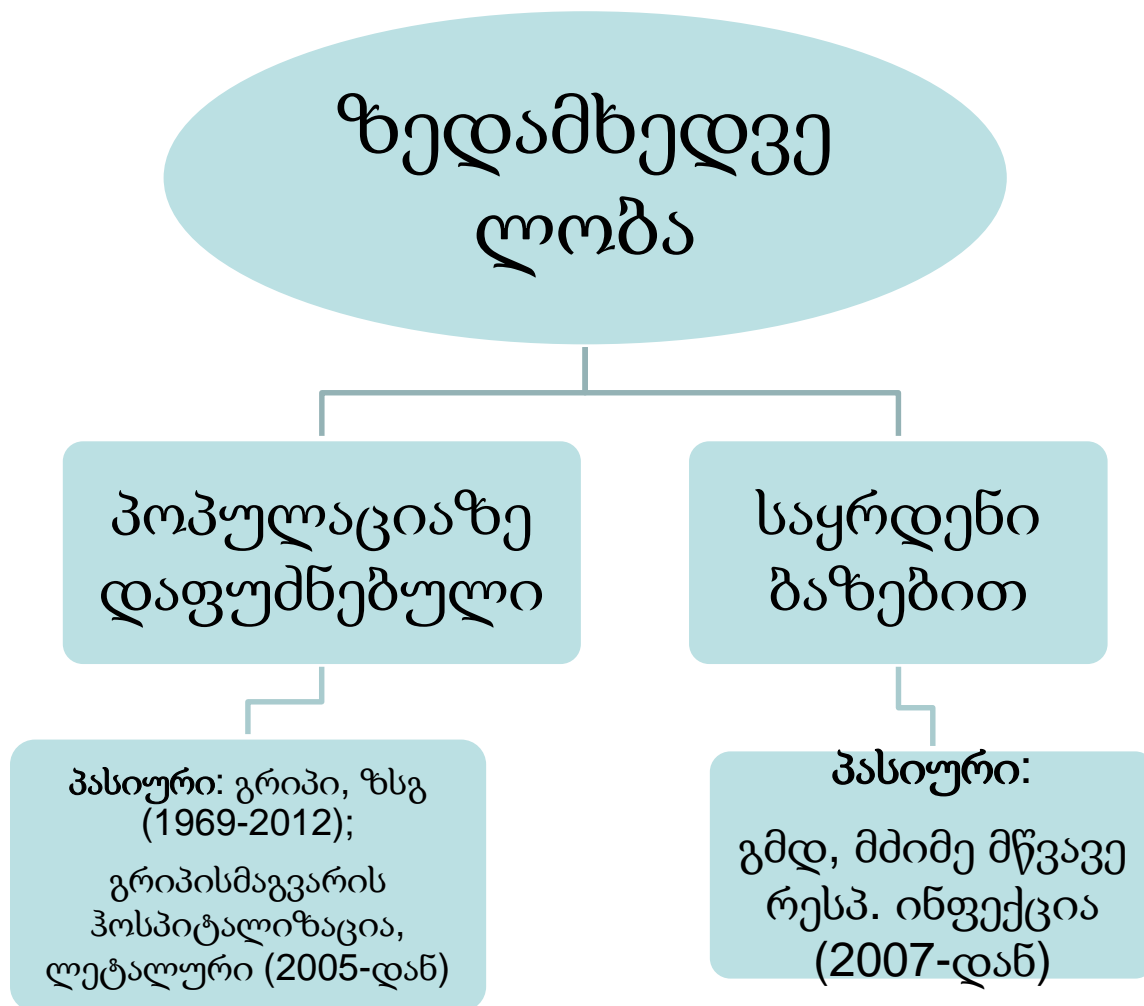
გიორგი ჩახუნაშვილი
დაავადებათა კონტროლისა და საზოგადოებრივი
ჯანმრთელობის ეროვნული ცენტრი
2016



გრიპისა და ზსგ ინფექციების ავადობის მრავალწლიანი დინამიკა, საქართველო, 1981-2011



გრიპის ზედამხედველობა



სენტინელური და ვირუსოლოგიური ზედამხედველობის სისტემების სტრუქტურა გმდ და მმრდ-სთვის

კლინიკური და
ეპიდემიოლოგიური მონაცემები
გროვდება ნიმუშებთან ერთად

NCDC / R. Lugar
Center

არა-
სენტინელურ
ი ვირ. ზედ.

ILI საყრდენი
ბაზა

SARI
საყრდენი
ბაზა

3 ბაზა ვირუსოლოგიური
ზედამხედველობისთვის

ნიმუშები
გროვდება
მაღალი
რისკის
ზონებში

ILI

SARI

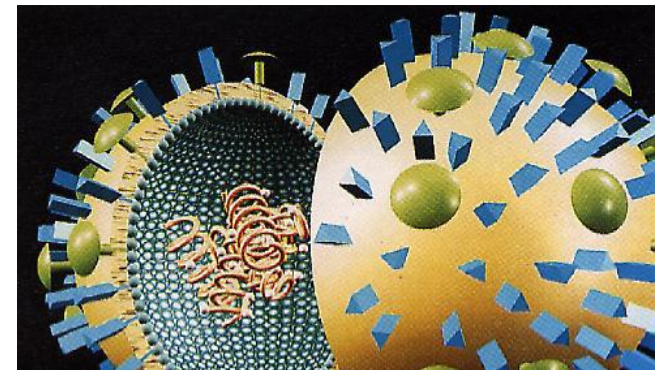


ლაბორატორიული სიმპლავრე

- 2007 – გრიპის ეროვნული ცენტრი (NIC) საქართველოში აკრედიტებულია ჯანმო-ს მიერ
- 2009-2014 – მონაწილეობა EuroFlu-ს პლათფორმაზე მონაცემების ყოველკვირეული ატვირთვით
- 2006 – ხარისხის გარე-კონტროლის პროგრამებში მონაწილეობა (WHO; CDC; QCMD) – შედეგები - 100%
- 2013 – რიჩარდ ლუგარის ცენტრში გადასვლა, რომელსაც BSL 3 სიმპლავრე გააჩნია

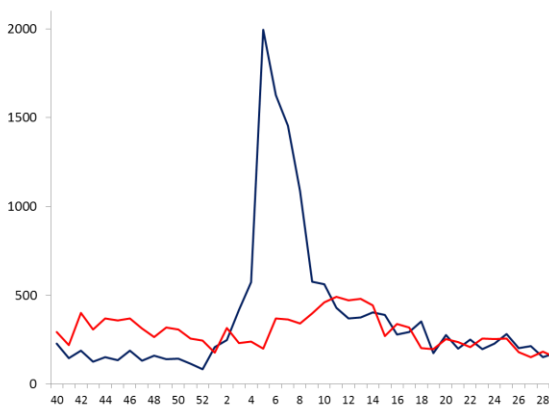
ლაბ. დიაგნოსტიკის მეთოდები საქართველოში

- მოლეკულური
 - ✓ Real time RT-PCR – CDC-ის რეაგენტებით (M, H1s, H1p, H5, H3, B)
 - ✓ Real time PCR სხვა რესპირატორულ ვირუსებზე, მ.შ. MERS-CoV-ზე
- ვირუსოლოგიური
 - ✓ ვირუსის იზოლაცია MDCK უჯრედებზე სეზონური გრიპის შემთხვევაში და შემდგომი ქვეტიპირება ჰემაგლუტინაციის მეთოდით hemagglutination inhibition assay (WHO set)
- სექვენირება

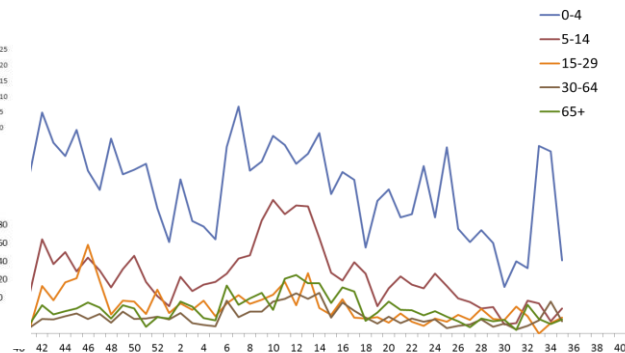
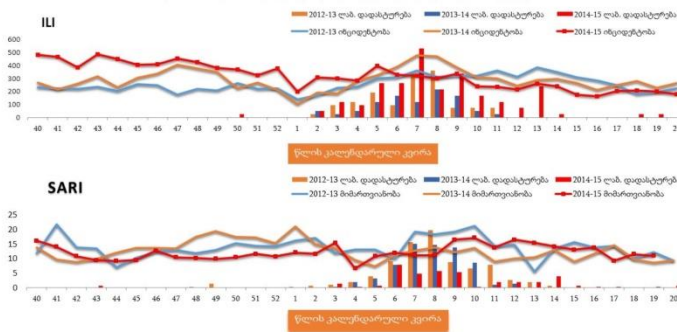


გრიპზე ეპიდზედამხედველობის სისტემის „ტრადიციული“ მიზნები

1. გრიპის ეპიდემიოლოგიის და ავადობის ტვირთის აღწერა
2. ვირუსოლოგიური მონიტორინგი - ვირუსების იდენტიფიცირება
3. მონაცემთა დამუშავება - მზადყოფნის პროგრამების დაგეგმვა



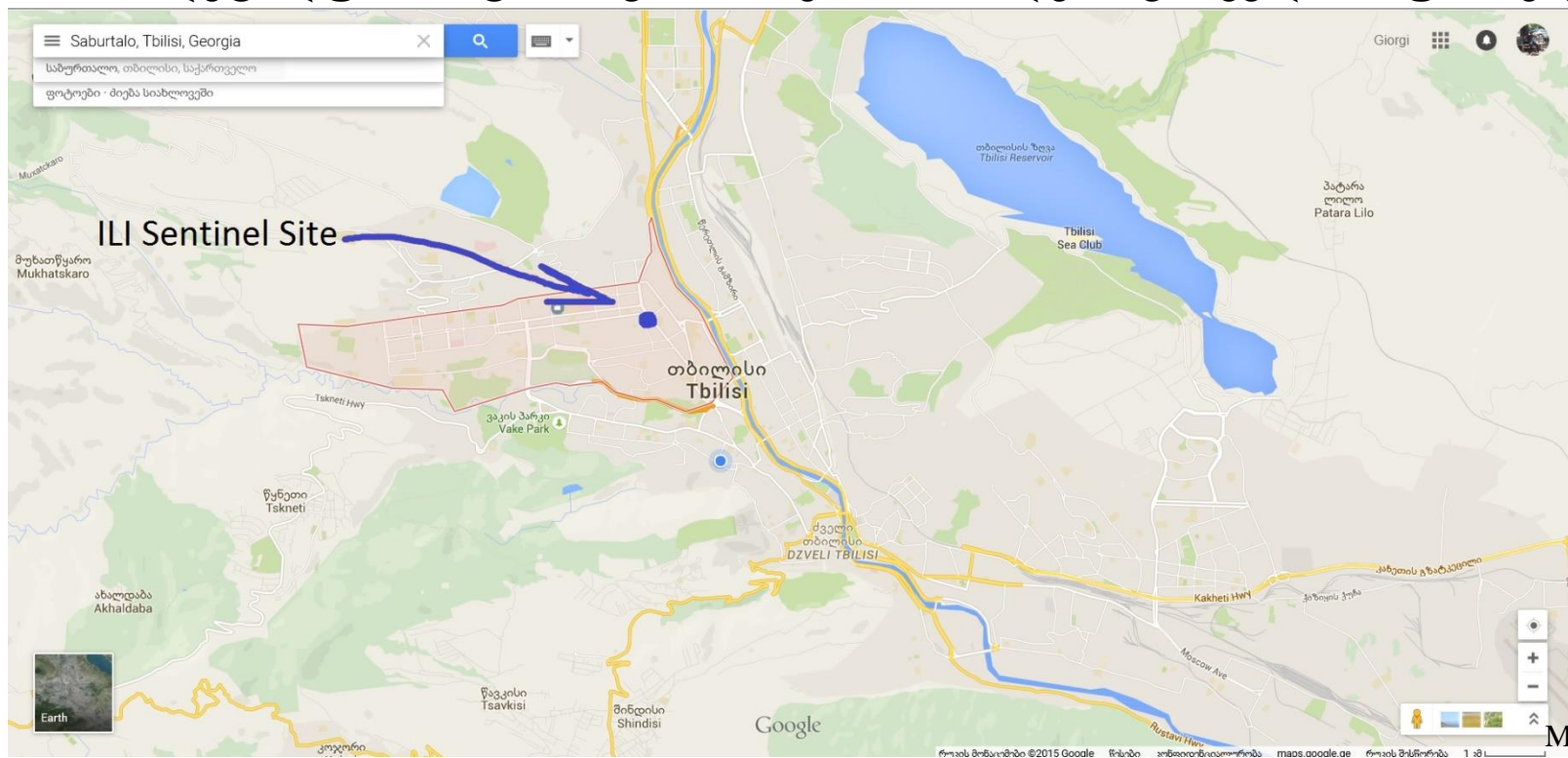
გრიპისმავარი დაავადებების (ILI) და მძიმე მწვავე რესპირატორული ინფექციები (SARI) 2012-13; 2013-14; 2014-15 წლების სეზონი საერთო ბაზისის მიხედვით. (ზევითა და ქვემოთ მოცემულია ლაბორატორიულად დადასტურებული შემთხვევები)



საყრდენი ბაზები (1)

○ ILI:

- 1 ამბულატორიული კლინიკა თბილისში
 - 31 ექიმი
 - პოპულაცია მოცვის არეში – 61 000 (2015 წლის მონაცემებით)
 - მონაცემთა შეგროვება: აგრეგირება ასაკობრივი ჯგუფების მიხედვით; დეტალური ინფორმაცია (პირებში, რომლებსაც საკვლ. ნიმუში აეღოთ)



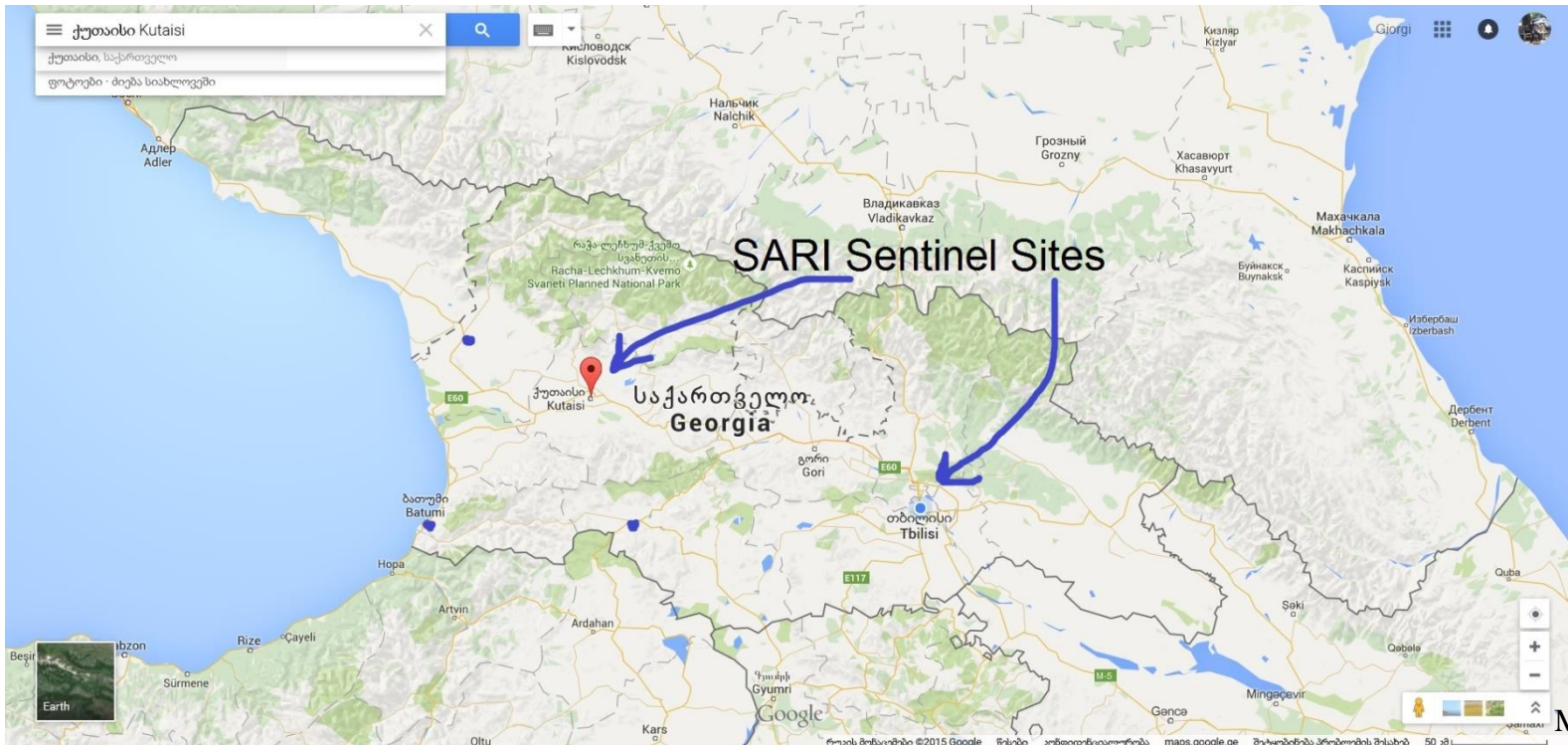
Map Data: Google



საყრდენი ბაზები (2)

- **SARI:**

- ოთხი მულტიპროფილური კლინიკა ქუთაისში, და ერთი პედიატრიული თბილისში
 - მნიშვნელში გამოიყენება სულ ვიზიტების რაოდენობა
 - მონაცემთა შეგროვება: აგრეგირება ასაკობრივი ჯგუფების მიხედვით; დეტალური ინფორმაცია (პირებში, რომლებსაც საკვლ. ნიმუში აეღოთ)



Map Data: Google

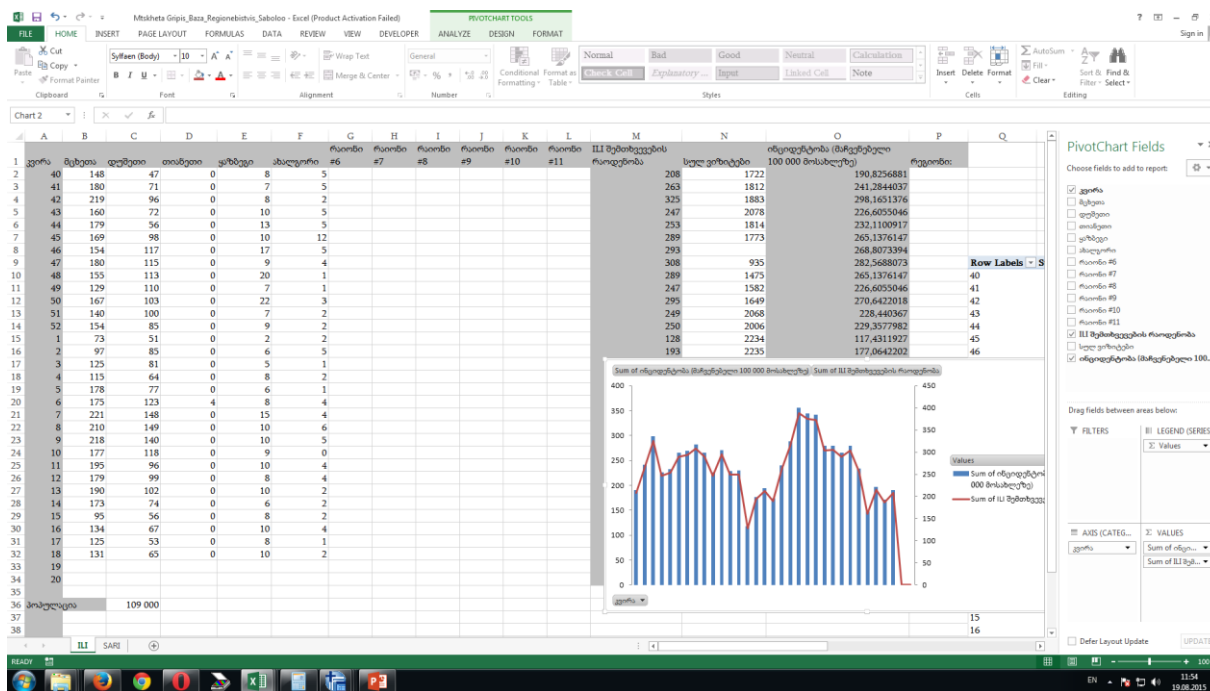


საკვანძო მოვლენები

- გრიპის მონაცემების აქტიური და დროული შეტყობინება TESSy პლათფორმაზე (The European Surveillance System, ECDC) 2014 წლიდან
- NIC სტატუსის შენარჩუნება
- ILI და SARI-ზე რუტინული ზედამხედველობის ჩატარება და შენარჩუნება

მიმდინარე სამუშაო

- 2014 წლიდან, ყველა სამედიცინო დაწესებულება უგზავნის აგრეგირებულ მონაცემებს (ILI, SARI) საზ. ჯანდაცვის ცენტრებს (სჯც) ყოველკვირეულ რეჟიმში
- შეიქმნა Excel-ის მონაცემთა ბაზა სჯც-ებისთვის
- ნიმუშების აღება მხოლოდ SARI-ის უჩვეულო ჩემთხვევებში



CDC Coag: რესპირატორულ დაავადებებზე ზედამხედველობა

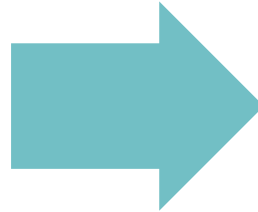
2014 წელს:

1. მიმდინარე სენტინელური ზედამხედველობის გაძლიერება და რესპირატორული პანელის გაფართოება
2. ადრეული შეტყობინების სისტემის შექმნა (ახლად აღმოცენებულ ვირუსებზე)



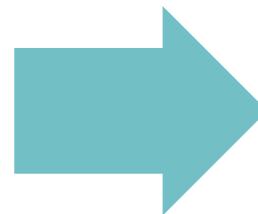
ზედამხედველობის ორი აუცილებელი კომპონენტი

სენტინელური
ზედამხედველობა



- ILI-ზე ზედამხედველობა ამბულატორიულ პაციენტებში
- SARI-ზე ზედამხედველობა ჰოსპიტალიზებულ პაციენტებში (მ.შ. ლეტალური შემთხვევები)

გამლიერებული
ზედამხედველობა
ეროვნულ
დონეზე



- SARI-ის ჯგუფურ ან უჩვეულო შემთხვევებზე ზედამხედველობა
- SARI-ის უჩვეულო ლეტალური შემთხვევების მონიტორინგი

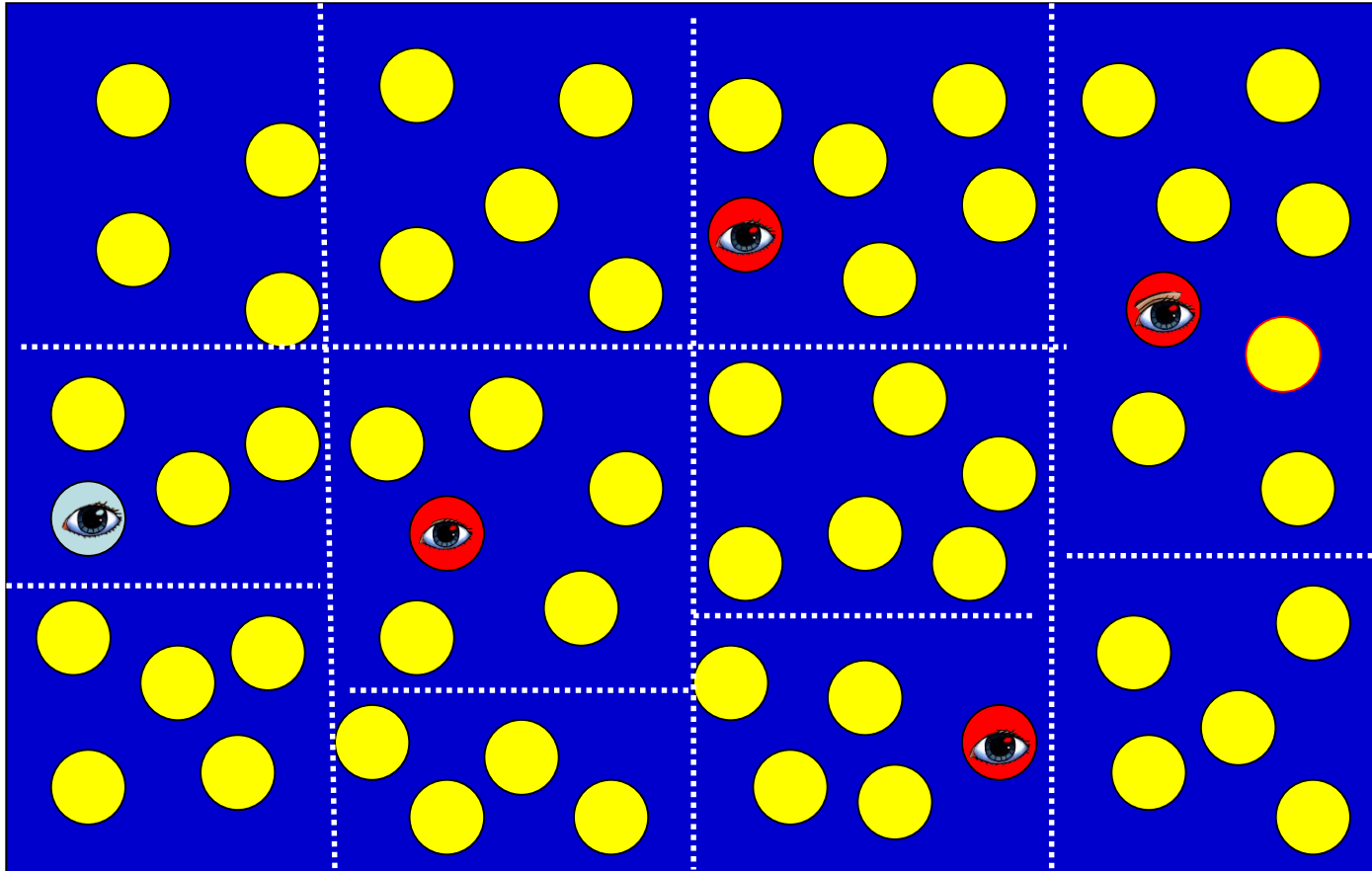
სენტინელური ზედამხედველობა (ინდიკატორებზე დამყარებული)



SARI საყრდენი ბაზა



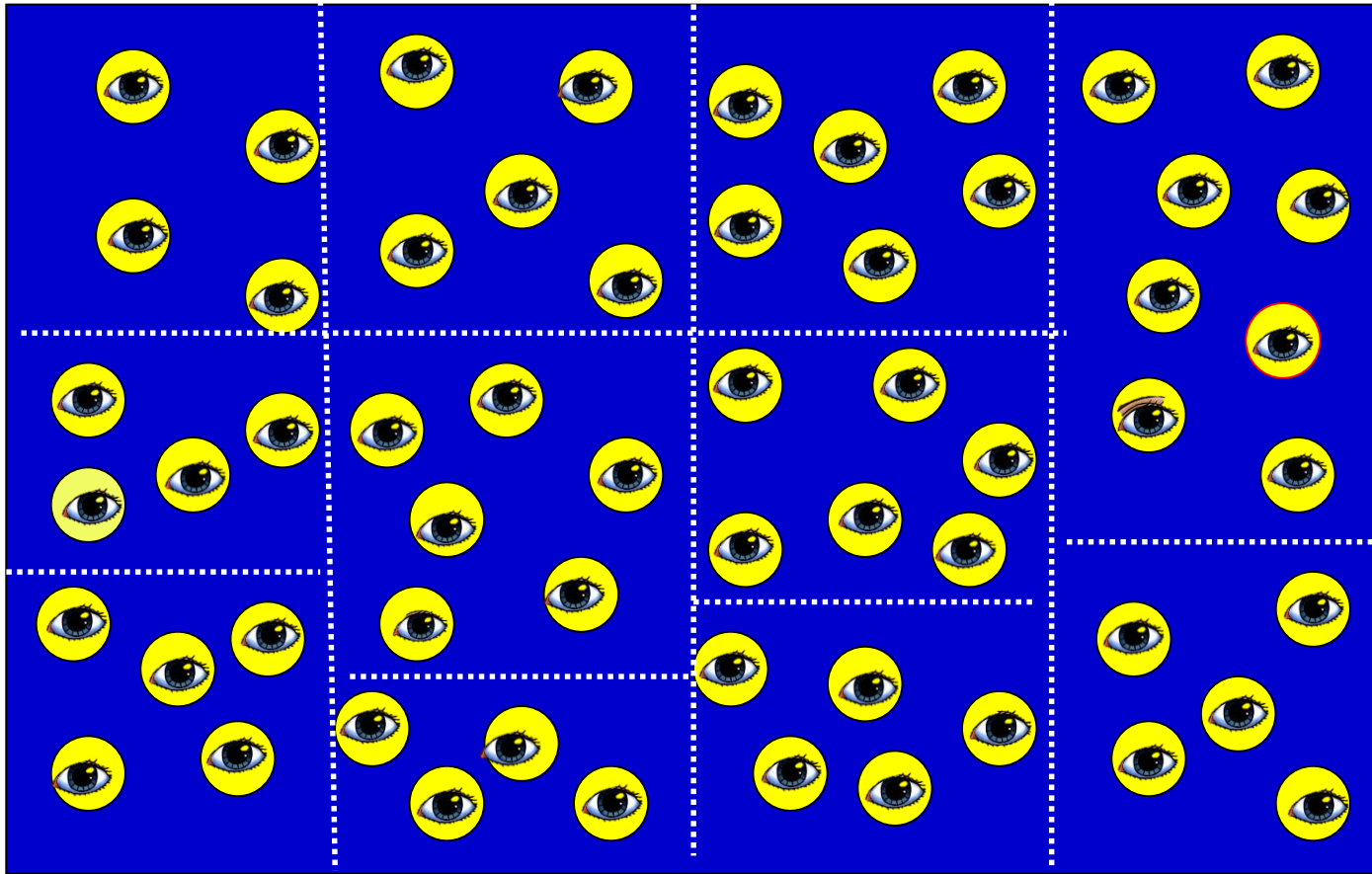
ILI საყრდენი ბაზა



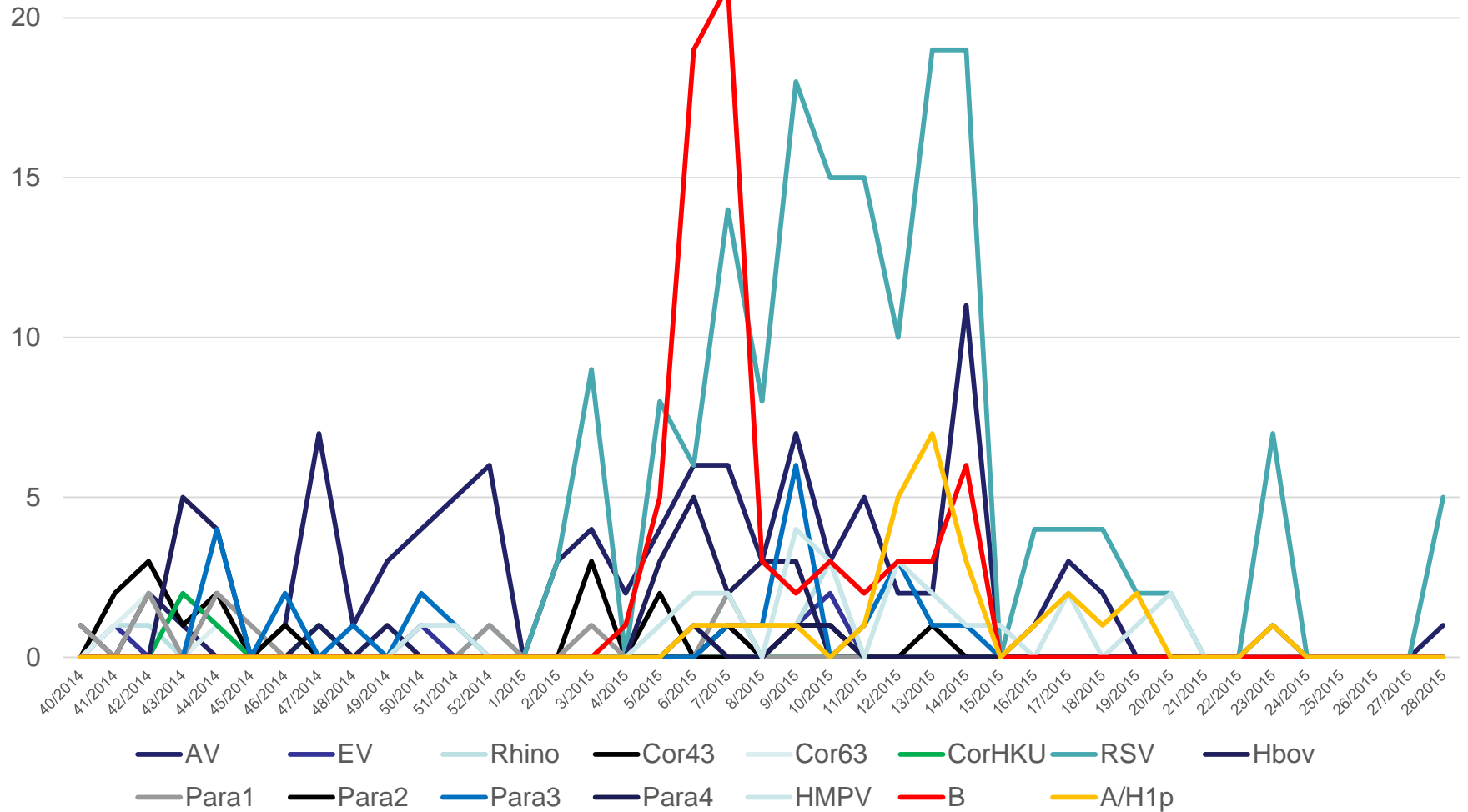
ადრეული შეტყობინების სისტემა (უჩვეულო მოვლენებზე ზედამხედველობა)



უჩვეულო რესპირატორულ მოვლენებზე ზედამხედველობა



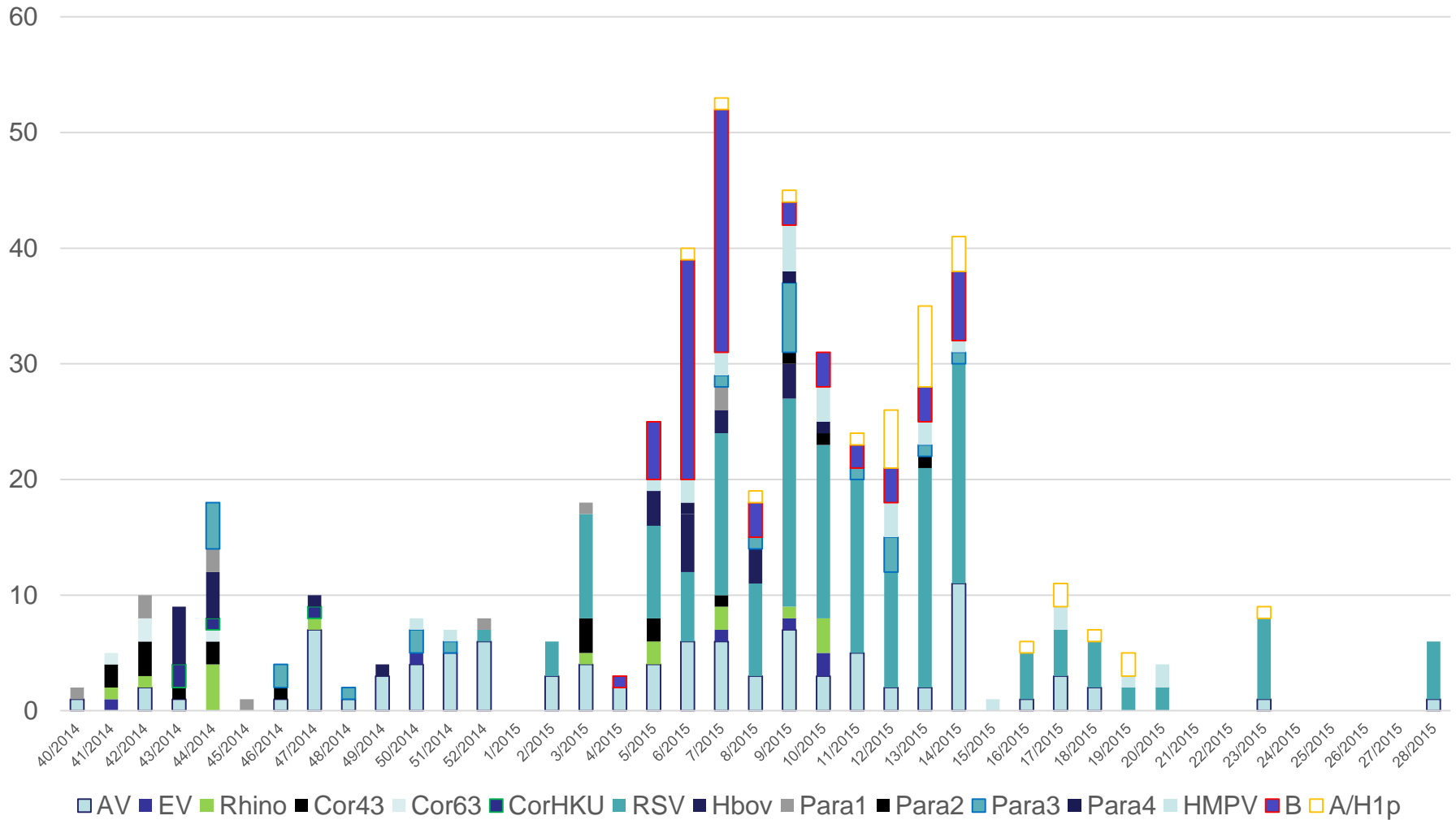
საქართველოში მოცირკულირე რესპ. პათოგენები, კვირების მიხედვით, 40.2014-28.2015



AV	EV	Rhino	Cor43	Cor63	CorHKU	RSV	Hbov	Para1	Para2	Para3	Para4	HMPV	B	A/H1p
97	6	16	14	4	4	173	27	10	4	24	3	26	68	27



საქართველოში მოცირკულირე რესპ. პათოგენები, კვირების მიხედვით, 40.2014-28.2015



AV	EV	Rhino	Cor43	Cor63	CorHKU	RSV	Hbov	Para1	Para2	Para3	Para4	HMPV	B	A/H1p
97	6	16	14	4	4	173	27	10	4	24	3	26	68	27



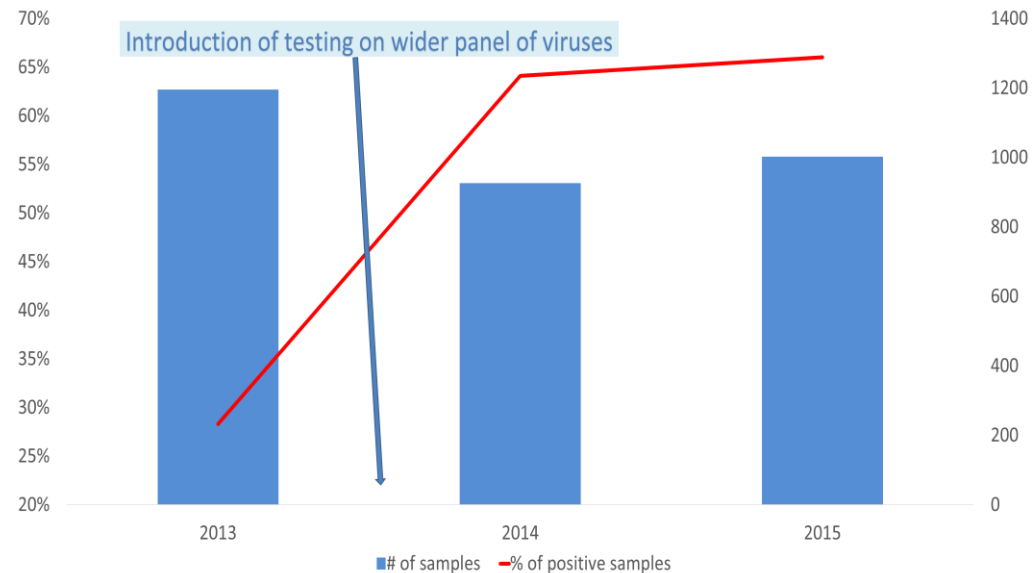
რესპირატორულ დაავადებებზე ზედამხედველობა (1)

- **მიზანი 1:** ზედამხედველობის სისტემის დანერგვა იმერეთსა და აჭარაში, რომელსაც შეეძლება რესპ. მოვლენების სწრაფი აღმოჩენა, იდენტიფიცირება და მათზე რეაგირება



რესპირატორულ დაავადებებზე ზედამხედველობა(2)

- მონაცემთა ანალიზი
- SARI პათოგენების აღმოჩენა:
 - 2007-2013
20-36% (გრიპი)
 - 2014 სეზონი
64,1% (გრიპი და სხვა რესპ. პათოგენები)
 - 2015 სეზონი
66% (გრიპი და სხვა რესპ. პათოგენები)

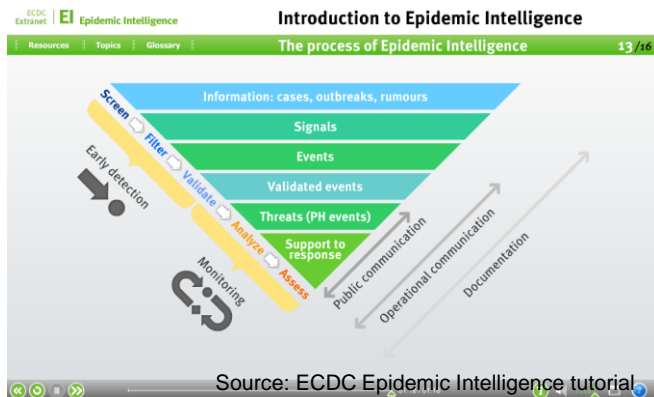


რესპირატორულ დაავადებებზე ზედამხედველობა (3)

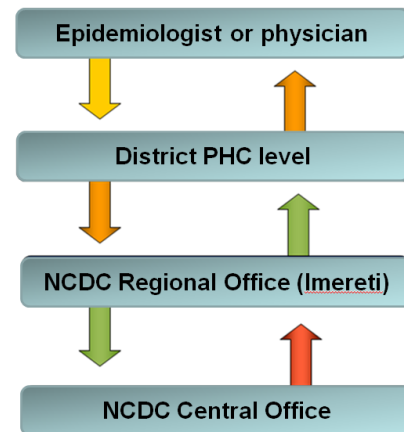
- **მიზანი 2:** დკსჯეც / რ. ლუგარის ცენტრის და იმერეთის რეგ. ოფისის ლაბ. შესაძლებლობების გაზრდა
- ტესტირების ორი “ახალი” მეთოდი იქნა დანერგილი:
 - Singleplex ტესტირება ვირუსებზე: Parainfluenza 1,2,3, RSV, Adenovirus და Metapneumovirus
 - SARI-ის ყველა შემთხვევა 2014 წლის 40 კვირიდან – 2015 წლის მე-20 კვირამდე
 - Multiplex PCR ვირუსებზე: influenza A, influenza B, rhinovirus, coronavirus NL63, 229E, OC43, HKU1, parainfluenza 1, 2, 3, 4, human metapneumovirus A/B, bocavirus, *Mycoplasma pneumoniae*, respiratory syncytial virus A/B, adenovirus, enterovirus, parechovirus, *Chlamydia pneumoniae*, *Staphylococcus aureus*, *Streptococcus pneumoniae*, *Haemophilus influenzae*, influenza C, *Pneumocystis jirovecii*, *Haemophilus influenzae* type B, *Bordetella* spp. (except *Bordetella parapertussis*), *Moraxella catarrhalis*, *Klebsiella pneumoniae*, *Legionella* spp., *Salmonella* spp.

რესპირატორულ დაავადებებზე ზედამხედველობა (4)

- სასწავლო მასალების მომზადება
 - გრიპზე და სხვა რესპ. დაავადებებზე ზედამხედველობის თანამედროვე პრინციპები; ეპიდაფეთქების მართვა
 - რესპ. ეპიდაფეთქებებზე და უჩვეულო მოვლენებზე სწრაფი რეაგირება
 - ანგარიშგების მექანიზმები, დაავადების კლასტერების ძიება და იდენტიფიცირება



Mechanism for immediate notification





შეკითხვები?

